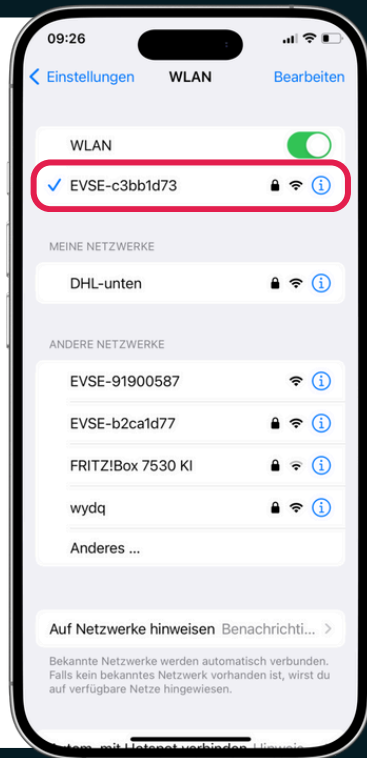


# Kein Netz? So verwendest du deinen DaheimLader offline ohne App.

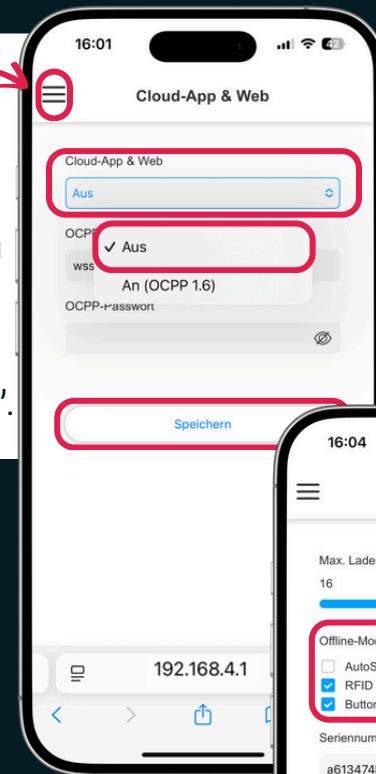
1

Schalte deine Wallbox ein. Dein DaheimLader stellt jetzt für 10 Minuten einen Hotspot mit der SSID "EVSE-xxxxxxx" bereit. Du findest ihn in den WLAN-Einstellungen deines Smartphones oder PCs. Verbinde dich mit dem Wallbox-Hotspot, indem du das WLAN-Passwort "12345678" eingibst.



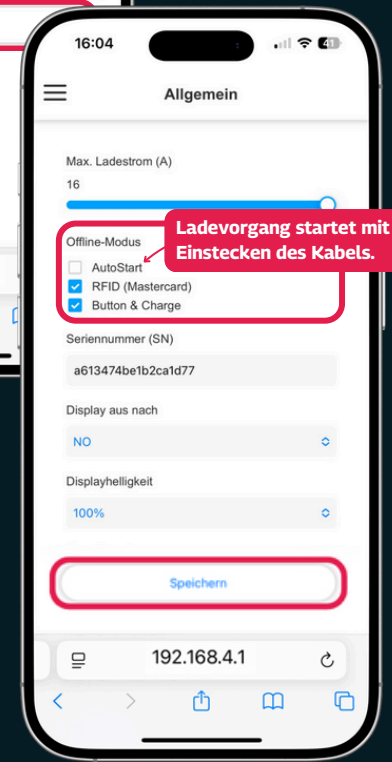
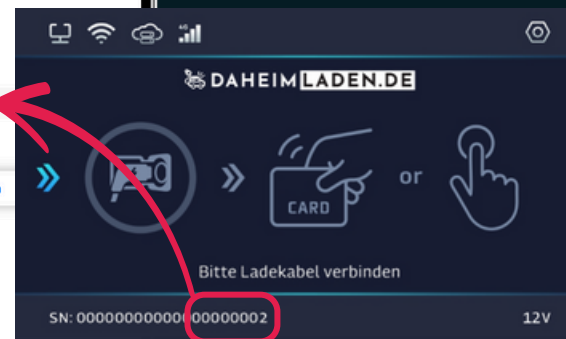
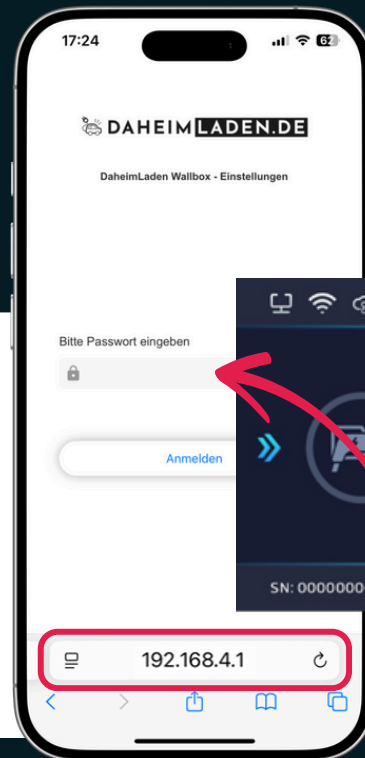
3

Gehe nun über das Menü auf "Cloud-App & Web", wähle im ersten Feld "Aus" und tippe auf "Speichern". Danach wählst du im Menü "Allgemein" aus, wie deine Lade-Vorgänge starten sollen tippst ganz unten auf "Speichern".



2

Öffne deinen Webbrowser (z.B. Safari, Firefox, Google Chrome) - NICHT die Google Suchleiste! Gib in die Adresszeile "192.168.4.1" ein, um auf die Konfigurationsseite zu gelangen. Hier gibst du dein Wallbox-Passwort ein. Es entspricht den letzten 8 Zeichen der SN-Nummer, die du unten links auf dem Display der Wallbox findest.



Ladevorgang startet mit Einstecken des Kabels.



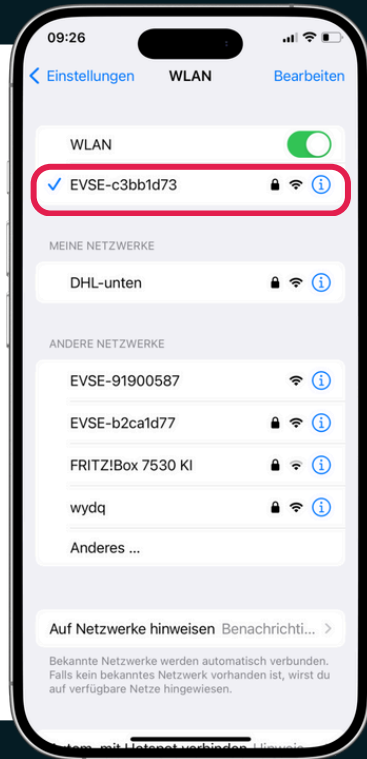
Brauchst du Hilfe? Unser Kundensupport ist für dich da. Du erreichst uns unter [www.daheimladen.de/kontakt](http://www.daheimladen.de/kontakt)

# No Wi-Fi? How to Set Your DaheimLader to Offline Mode.



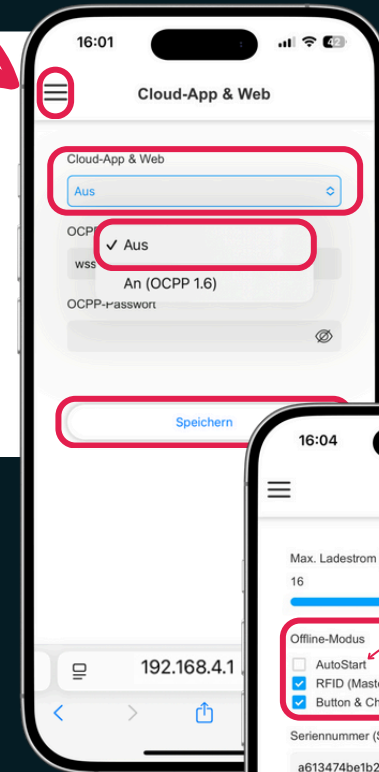
1

Turn on your EV charger. Your DaheimLader will now provide a hotspot for 10 minutes with the SSID "EVSE-xxxxxxx." You can find it in the Wi-Fi settings of your smartphone or PC. Connect to the EV charger hotspot by entering the Wi-Fi password "12345678".



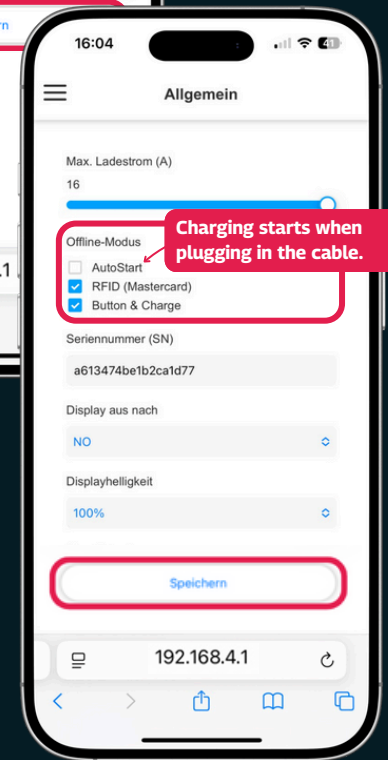
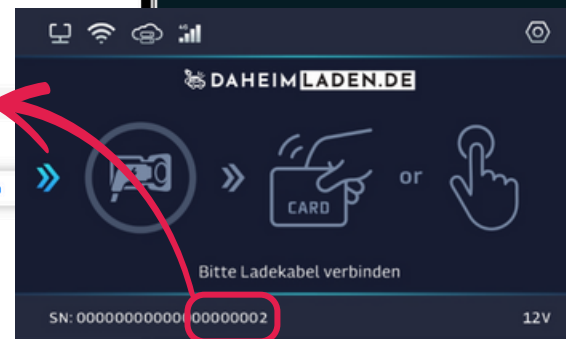
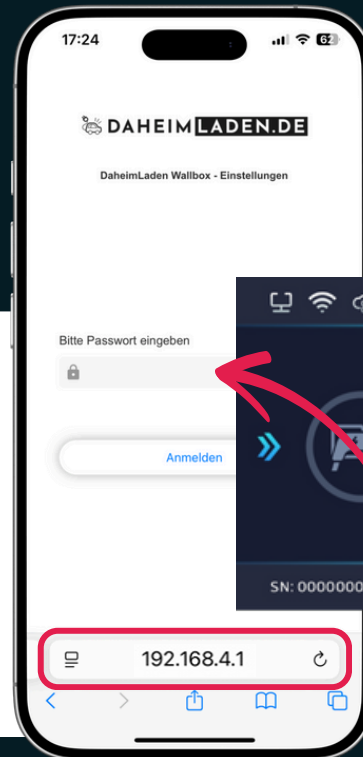
3

Now go to the menu and select "Cloud-App & Web". Select "Aus" in the first field and tap the "Speichern"-Button. After that, go to "Allgemein" in the menu and choose how you want to start your charging. Tap "Speichern".



2

Open your web browser (e.g., Safari, Firefox, Google Chrome) — NOT the Google search bar! Enter "192.168.4.1" in the address bar to access the configuration page. Enter your password. It corresponds to the last 8 characters of the SN-number, which you can find in the bottom-left corner of the EV charger display.



Need help? Our customer support team is here for you. You can reach us at [www.daheimladen.de/kontakt](http://www.daheimladen.de/kontakt)